

色谱柱: SinoChrom ODS-BP (4.6*250mm, 5 μm)

流动相: A-0.1%磷酸水, B-乙腈

0min 70%A+30%B

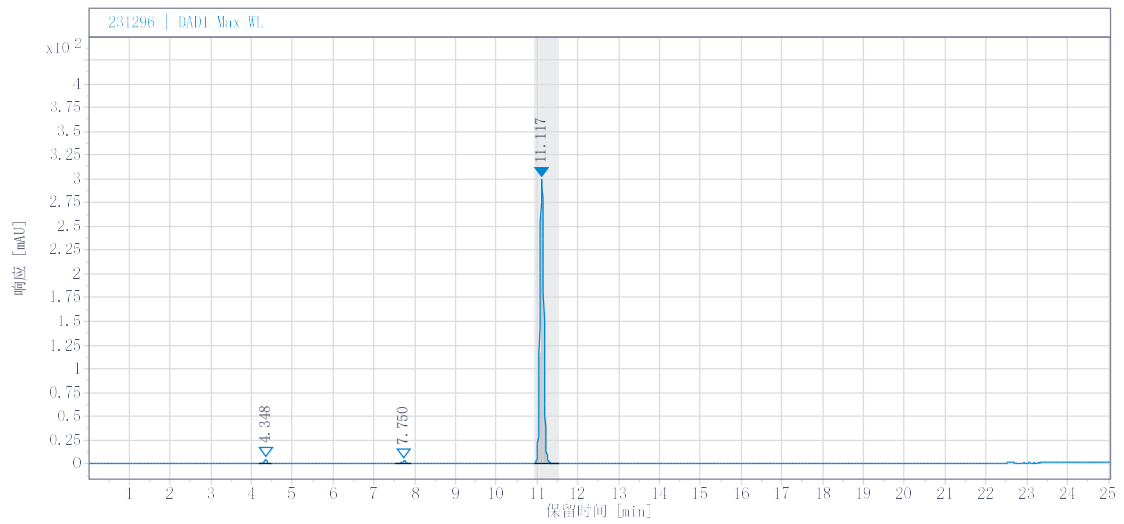
25min 5%A+95%B

流速:1.0 ml/min

柱温: 30℃

检测器: DAD 228nm

溶剂: 水



#	RT (min)	峰面积	峰面积 %	峰高
1	4.348	23.749	1.199	4.818
2	7.750	18.703	0.944	2.540
3	11.117	1938.928	97.857	300.257

